



Verkehrsbetrieb
Stadtwerke
Potsdam



Straßenbahn- erweiterung

Krampnitz/Fahrland
27.06.2022

**Echt
Potsdam.**

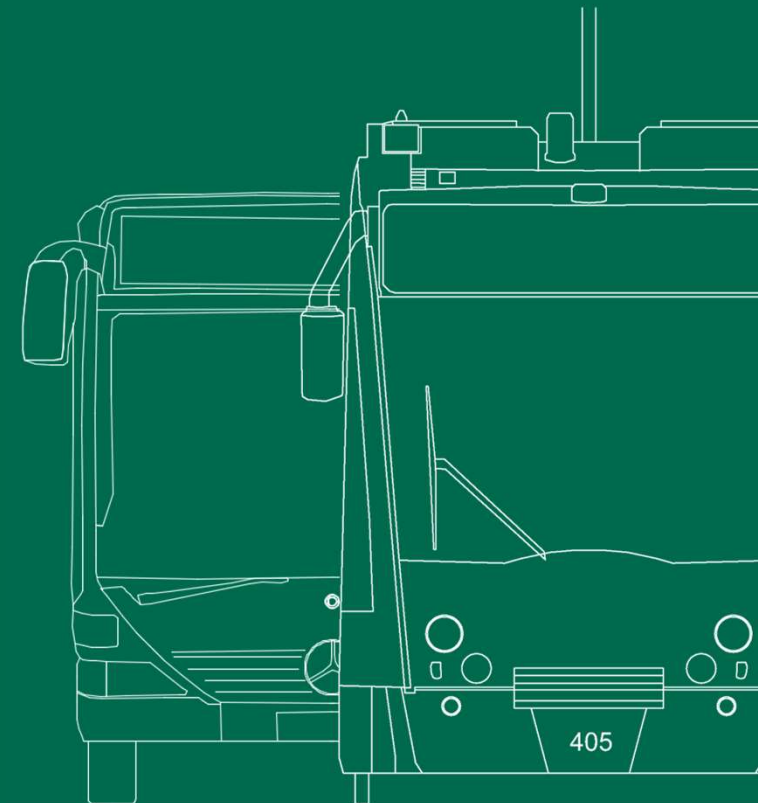


Tagesordnungspunkte

- 1 Projektübersicht
- 2 Gutachten und Methodik
- 3 Planung Verkehrsanlagen
- 4 Zeitplan
- 5 Musterablauf PFV

TO 1

Projektübersicht



Projektübersicht



LEGENDE

Tramtrasse



Tramtrasse, Bestand



Tramtrasse, Neubau / Umbau

Inhalte



Points of Interest [wichtige Bezugspunkte]

Projektmaßnahmen

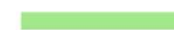
Straßenbahnerweiterung Krampnitz / Fahrland



Teilprojekt 1, BA 0
Nedlitzer Straße + Gleisdreieck Campus Fachhochschule



Teilprojekt 1, BA 1
Campus Jungfersee - Krampnitz West



Teilprojekt 2, BA 2
Krampnitz West - Schule Fahrland

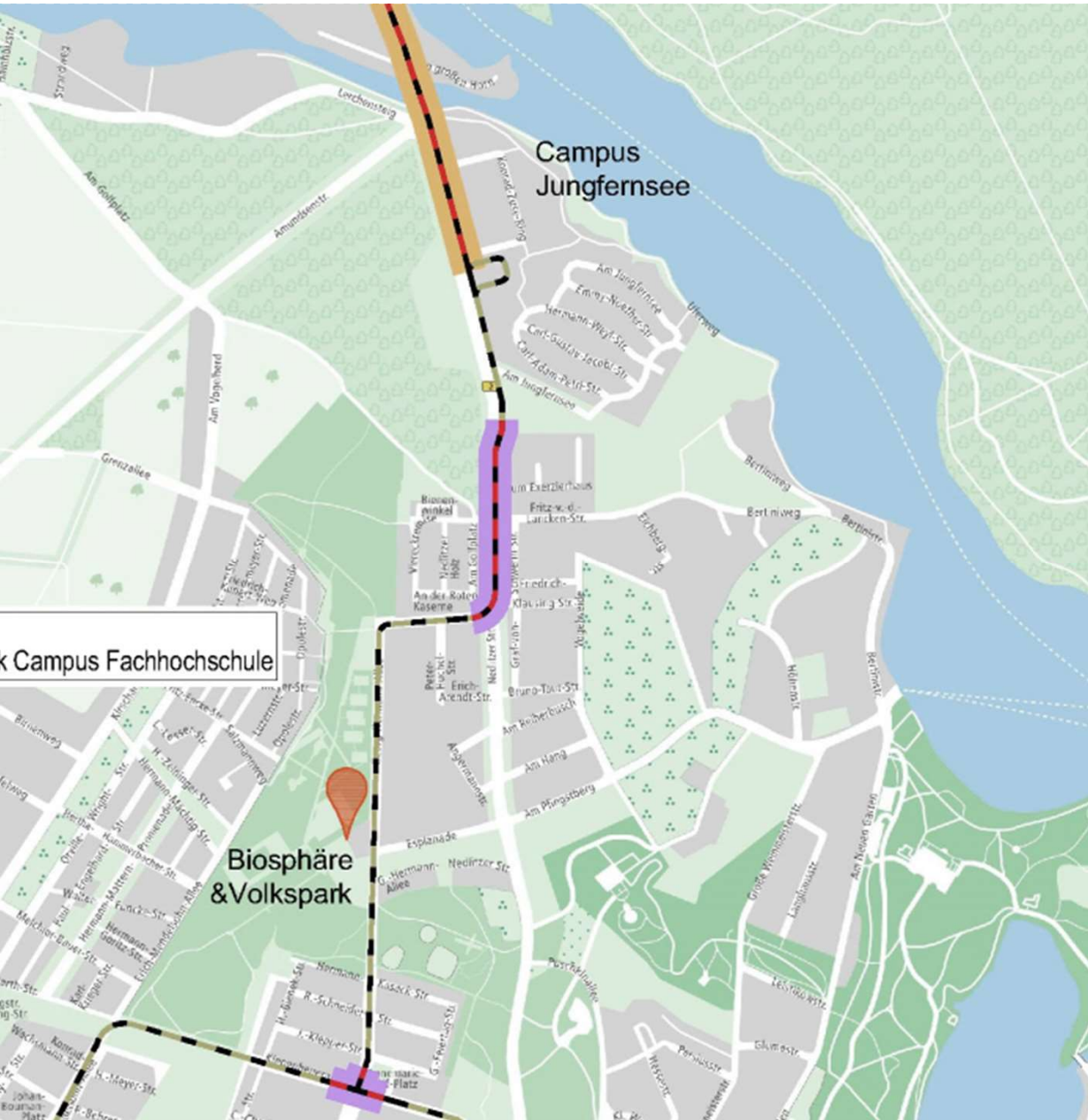
Baubereich tangierend



Entwicklungsgebiet Krampnitz
- nicht Gegenstand des vorliegenden Vereinbarung -






Projektübersicht BA0



Projektmaßnahmen

Straßenbahnerweiterung Krampnitz / Fahland

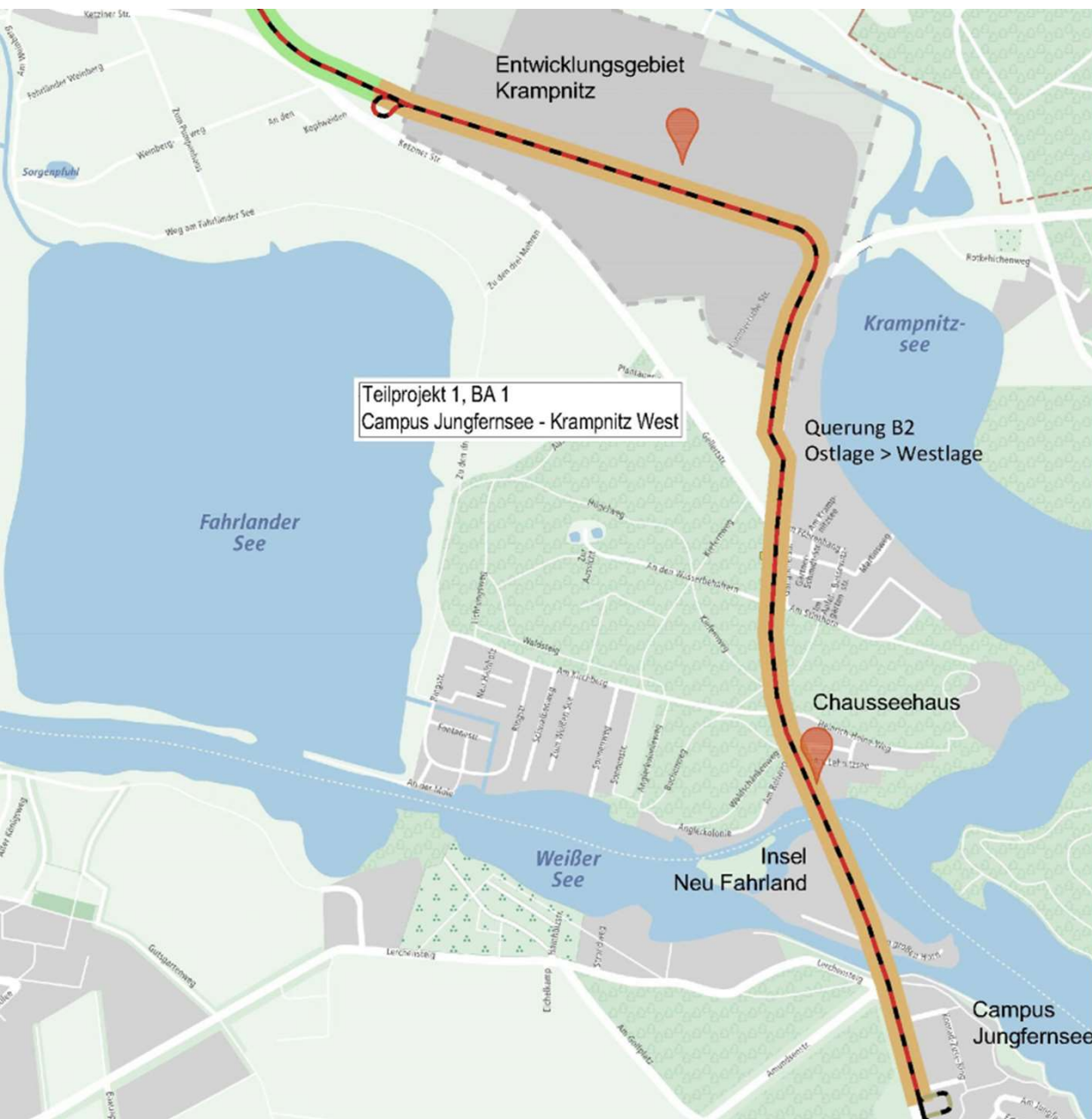
-  Teilprojekt 1, BA 0
Nedlitzer Straße + Gleisdreieck Campus Fachhochschule
-  Teilprojekt 1, BA 1
Campus Jungferensee - Krampnitz West
-  Teilprojekt 2, BA 2
Krampnitz West - Schule Fahland



Fakten




- zweites Gleis entlang der Nedlitzer Straße
- Betriebsstabilität und Taktverdichtung

Projektübersicht BA1



Projektmaßnahmen

Straßenbahnerweiterung Krampnitz / Fahrländer

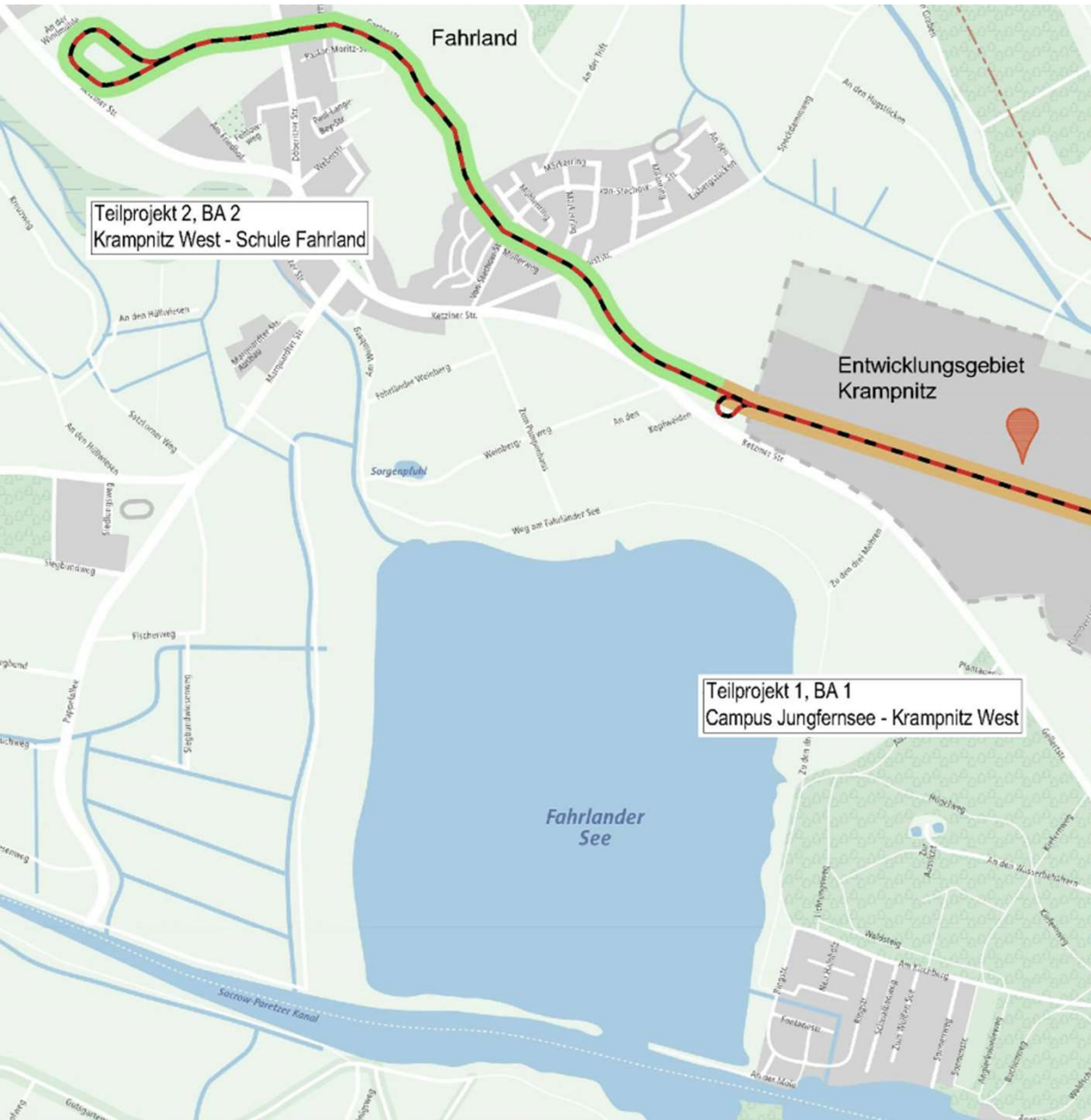
-  Teilprojekt 1, BA 0
Nedlitzer Straße + Gleisdreieck Campus Fachhochschule
-  Teilprojekt 1, BA 1
Campus Jungfernsee - Krampnitz West
-  Teilprojekt 2, BA 2
Krampnitz West - Schule Fahrländer



Fakten




- Tram-Trasse von der bisherigen Endhaltestelle Campus Jungfernsee bis Krampnitz-West
- ca. 4,6 km Strecke, 8 Haltestellen

Projektübersicht BA2



Projektmaßnahmen

Straßenbahnerweiterung Krampnitz / Fahrland

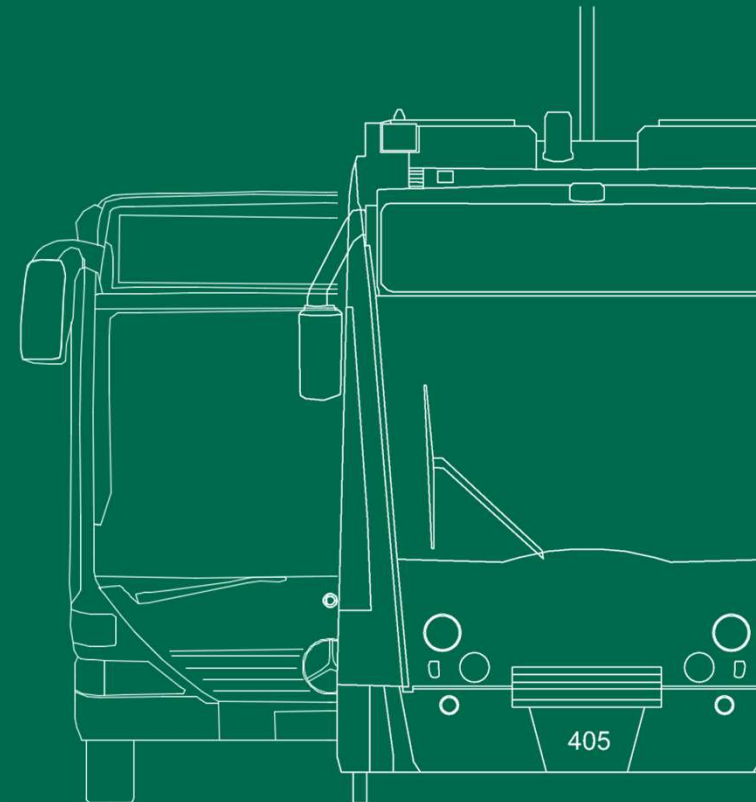
-  Teilprojekt 1, BA 0
Nedlitzer Straße + Gleisdreieck Campus Fachhochschule
-  Teilprojekt 1, BA 1
Campus Jungfernsee - Krampnitz West
-  Teilprojekt 2, BA 2
Krampnitz West - Schule Fahrland



Fakten

- Tram-Trasse von Krampnitz-West bis Schule Fahrland
- ca. 2,6 km Strecke, 3 Haltestellen

Gutachten und Methodik



Die Trassenplanung erfolgt durch ein breites Spektrum an Planungs- und Gutachterbüros

ARBO - tec	ARBO – tec Sachverständiger für Schutz- und Gestaltungsgrün	Baumgutachten	12 St (+100 St)
BBiG	Brandenburger Baugrunder Ingenieure und Geotechniker GmbH	Bodenaufschlüsse	>100 St
GICON®	Großmann Ingenieur Consult GmbH	Umweltgutachten (UVP)	
KLÄHNE BUNG	Klähne BUNG BmbH	Prüfingenieur Ingenieurbauwerke	
OBERMEYER	Obermeyer Infrastruktur GmbH & Co. KG	Trassen- und Bauwerksplanung; Schall- und Erschütterungsgutachten	maßgebende Fälle
pbconsult	PB Consult Planungs- und Betriebsberatungsgesellschaft mbH	Verkehrstechnische Untersuchungen	4 Kreuzungen
PTV GROUP	PTV Group	Standardisierte Bewertung	
wolfingenieure	WI	Sicherheitsaudit	6,8 km
W&K	W&K Ingenieurgesellschaft mbH	Unfallanalyse	

Maßgebliche Bewertungsverfahren für die genehmigungs- und Förderfähigkeit sind die Verkehrstechnische Untersuchung und die Standardisierte Bewertung

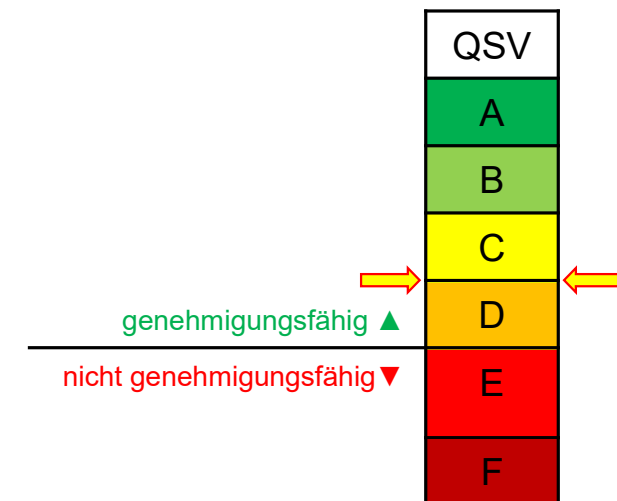
Verkehrstechnische Untersuchung (VTU)

- Richtlinienkonformität
- Leistungsfähigkeit, gemäß RILSA 2015
- Verkehrsablauf
- Verkehrssicherheit

Standardisierte Bewertung

- Betriebsstabilität
- Nutzen-Kosten-Quotient

Qualitätsstufen Verkehrsablauf an Knotenpunkten



RILSA: Richtlinien für die Ausführung von Lichtsignalanlagen

Standardisierte Bewertung

- Regelverfahren nach Vorgaben des BMVD
- Festlegung der Untersuchungsfälle und zur Methodik erfolgten in enger Abstimmung mit BMVD & MIL
- Die Standardisierte Bewertung umfasst:
 - ✓ Verkehrsmodellierung
 - ✓ Nutzen-Kosten-Untersuchung (NKU)
 - ✓ Folgekostenrechnung



Nachweis des volkswirtschaftlichen Nutzens
=
Nachweis der Förderfähigkeit gemäß GVFG

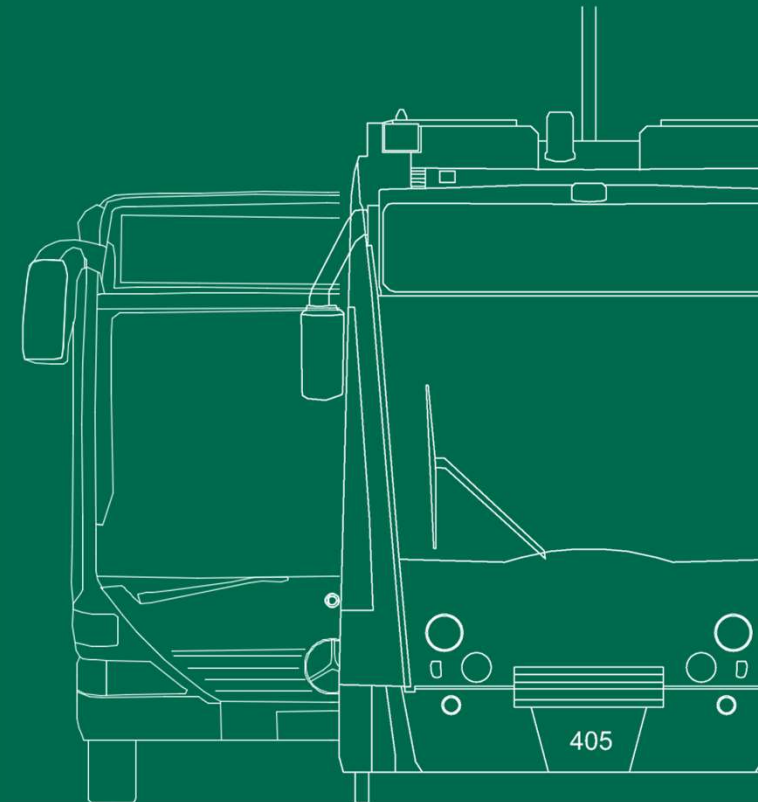
NKU \geq 1,0 erforderlich!

Die **Fahrzeit** beeinflusst diverse Teilindikatoren der NKU und hat daher eine hohe Bedeutung für die Standardisierte Bewertung:

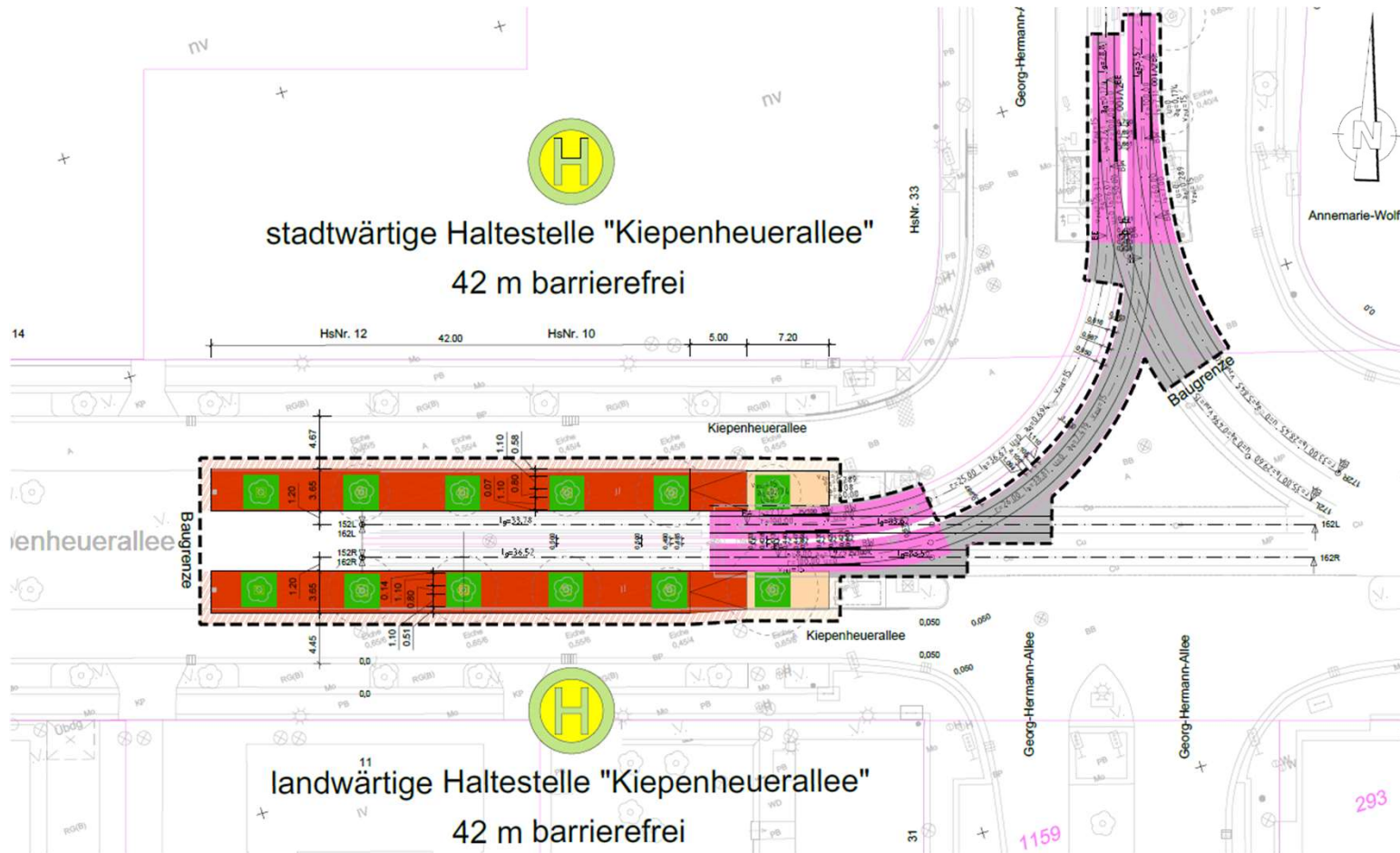
- Reisezeit und Beförderungskomfort
- Nutzen aus vermiedenem PKW-Verkehr
- Fahrzeugbedarf und Fixkosten der ÖV-Fahrzeuge
- Personalbedarf und Personalkosten
- ÖV-Betriebskosten
- Unfallfolgen
- Umweltfolgen
- ...

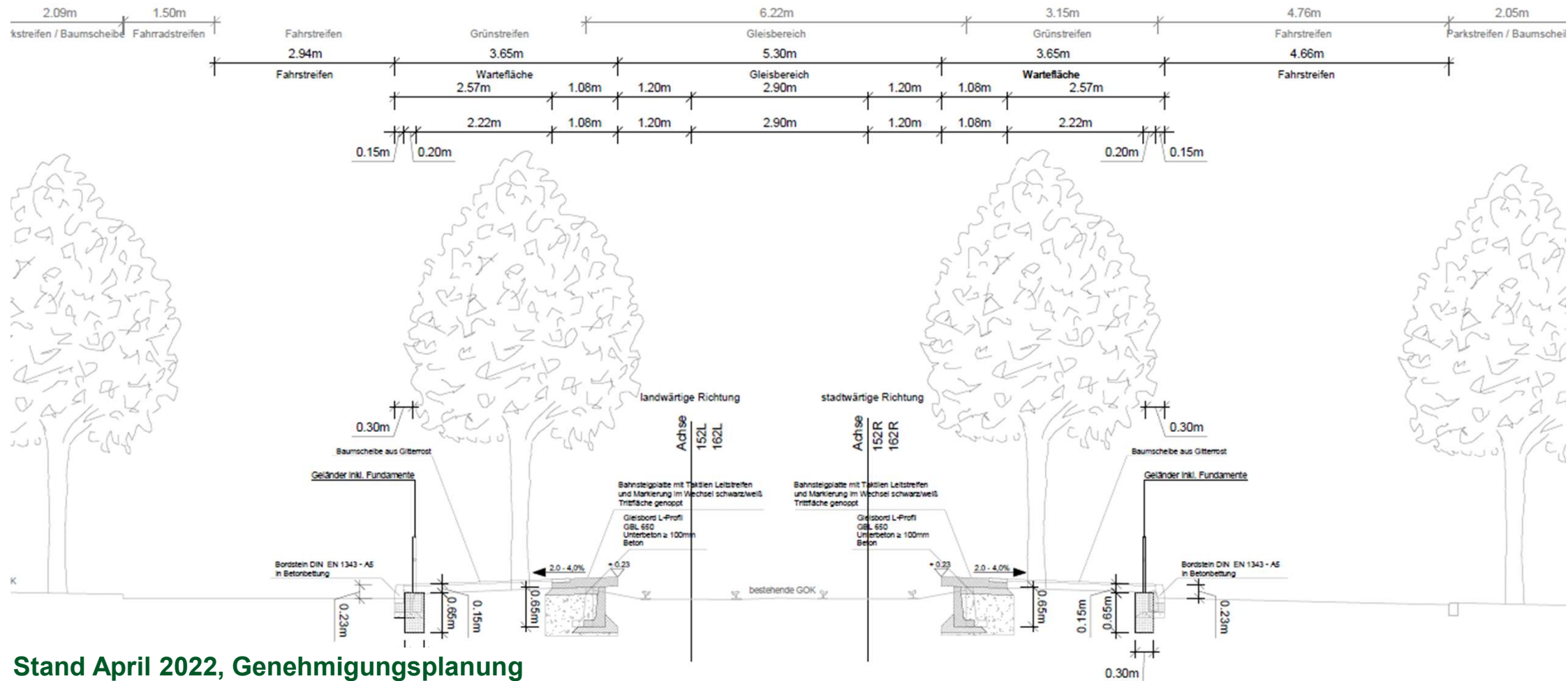
TO 2

Planung Verkehrsanlagen

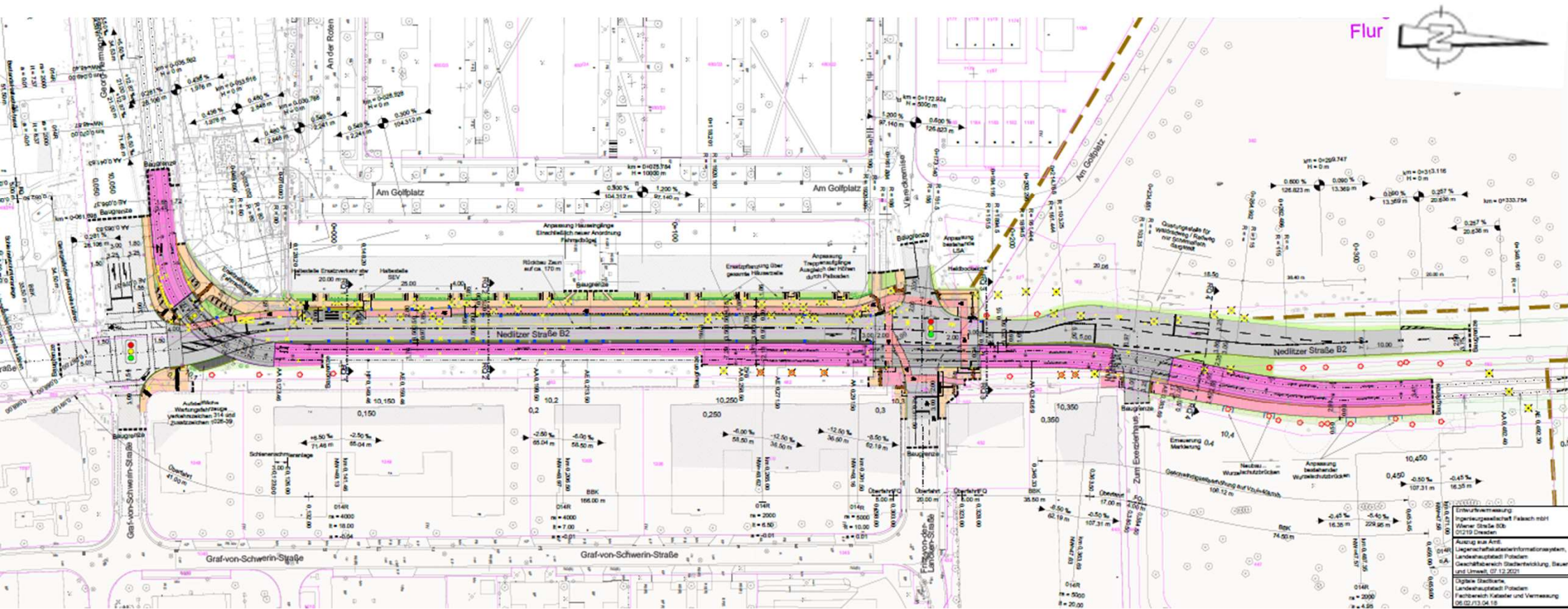


Planung Verkehrsanlagen





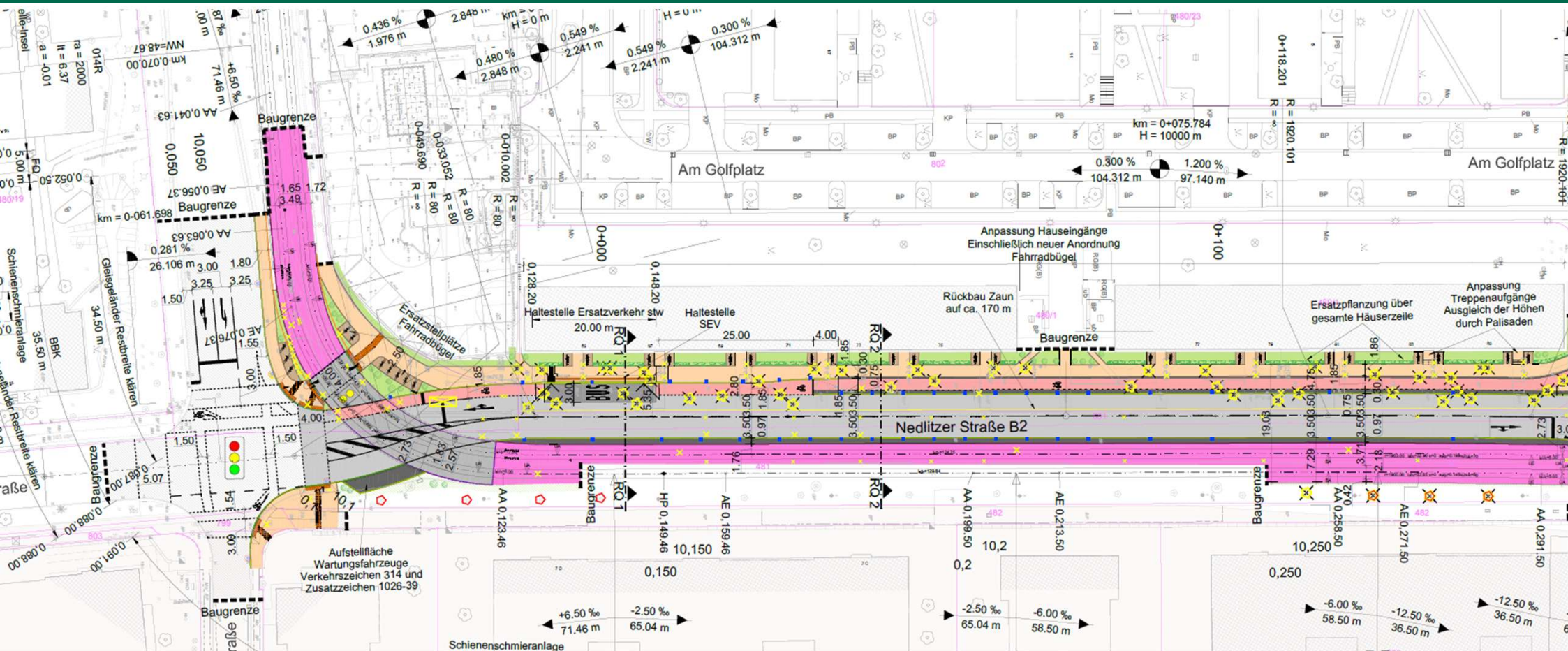
Stand April 2022, Genehmigungsplanung



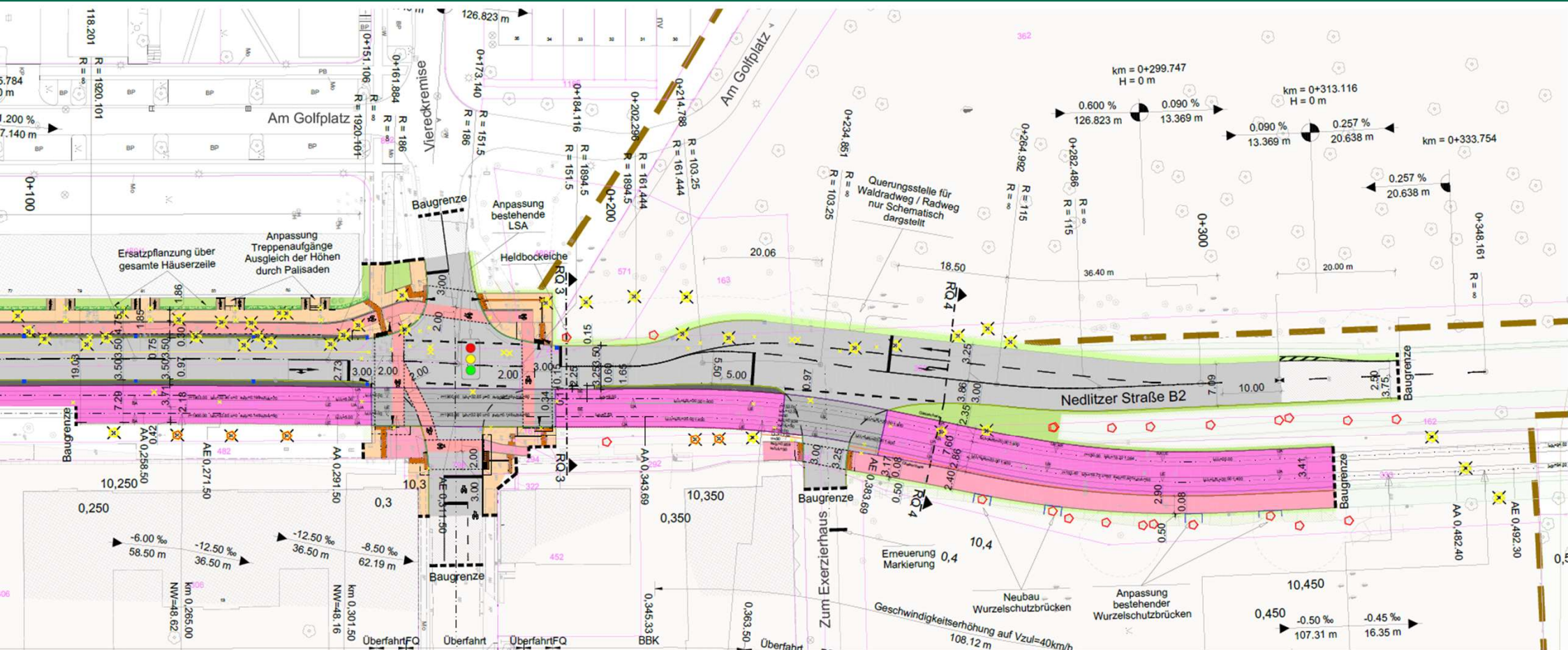
Stand März 2022, Genehmigungsplanung

31.03.2022

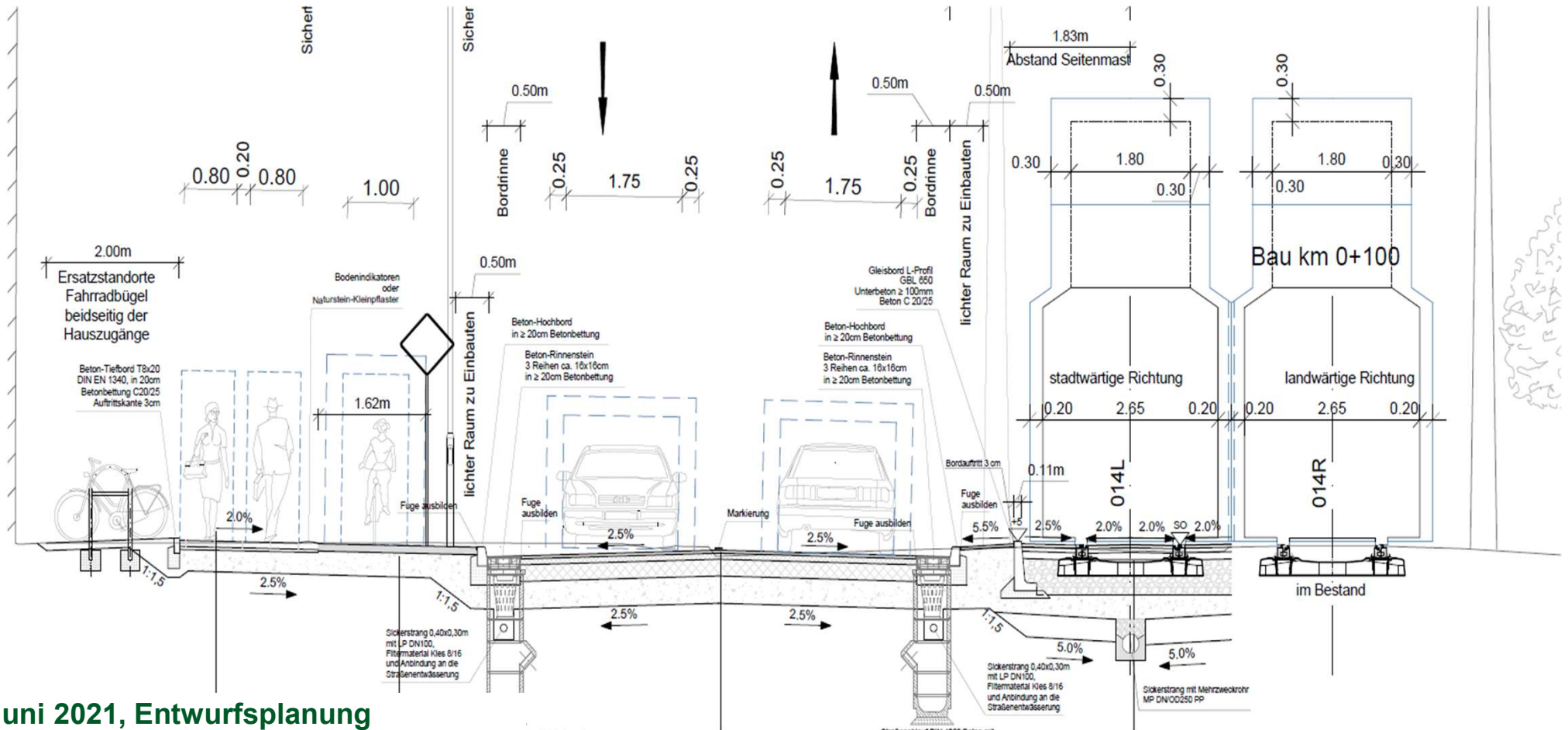
15



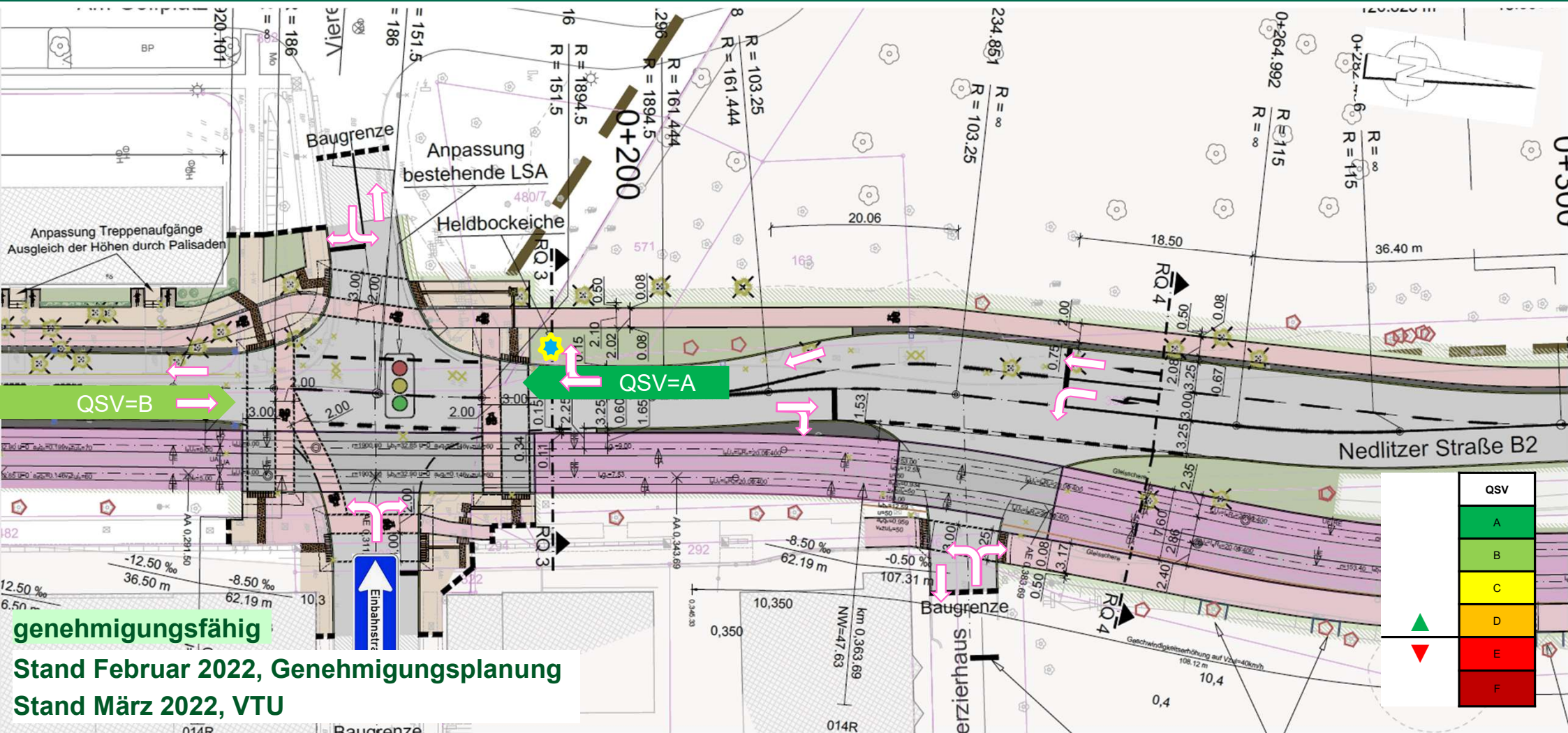
Stand März 2022, Genehmigungsplanung



Stand März 2022, Genehmigungsplanung



Stand Juni 2021, Entwurfsplanung



genehmigungsfähig

Stand Februar 2022, Genehmigungsplanung

Stand März 2022, VTU

Rückstaulängen B2 / Viereckremise

Planung Verkehrsanlagen

Frühspitzenstunde
Qualitätsstufe A
Rückstaulänge 131m ≈ 22Fz
Verkehrsstärke 813 Kfz/h

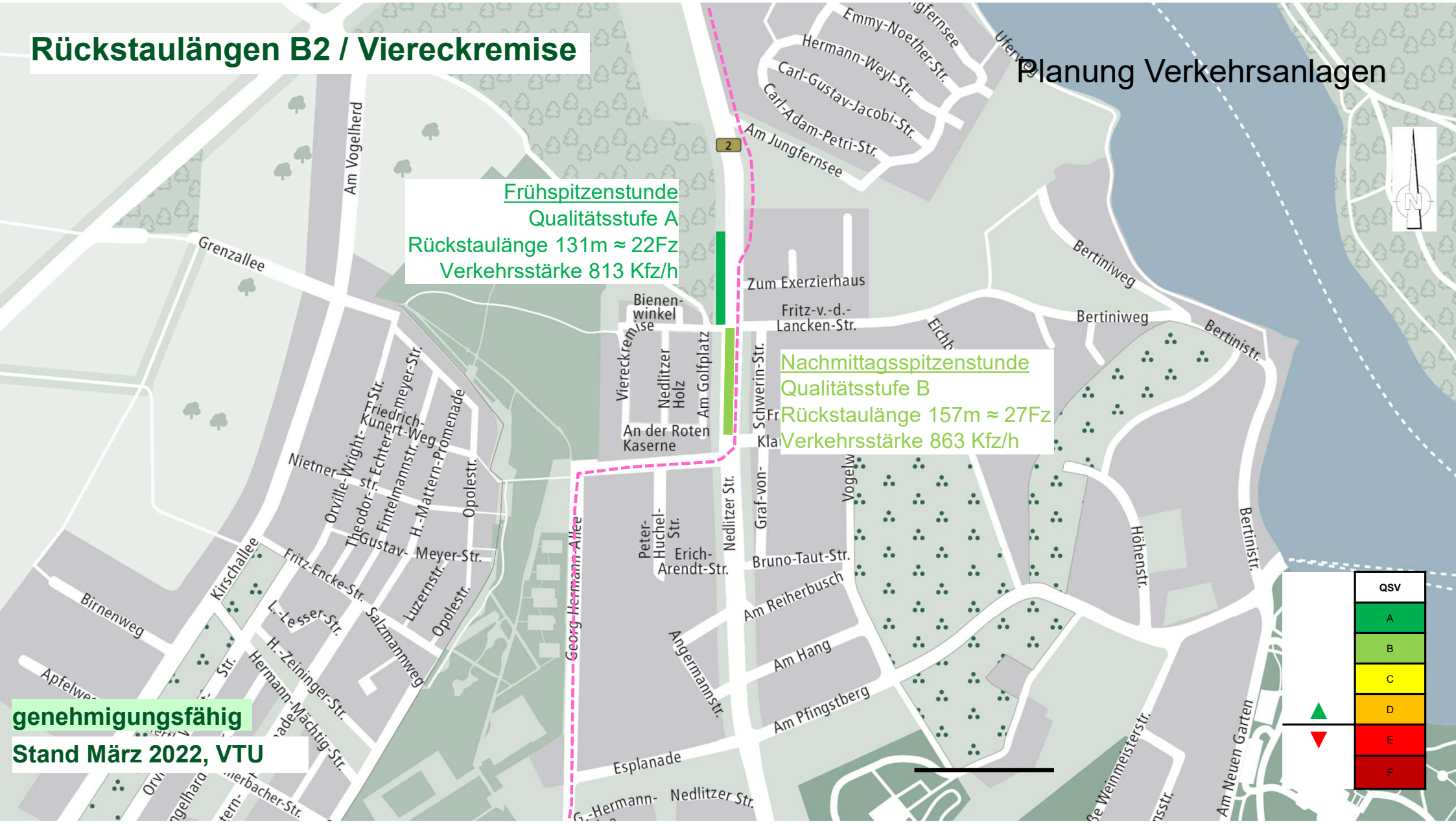
Nachmittagsspitzenstunde
Qualitätsstufe B
Rückstaulänge 157m ≈ 27Fz
Verkehrsstärke 863 Kfz/h



qsv
A
B
C
D
E
F



genehmigungsfähig
Stand März 2022, VTU

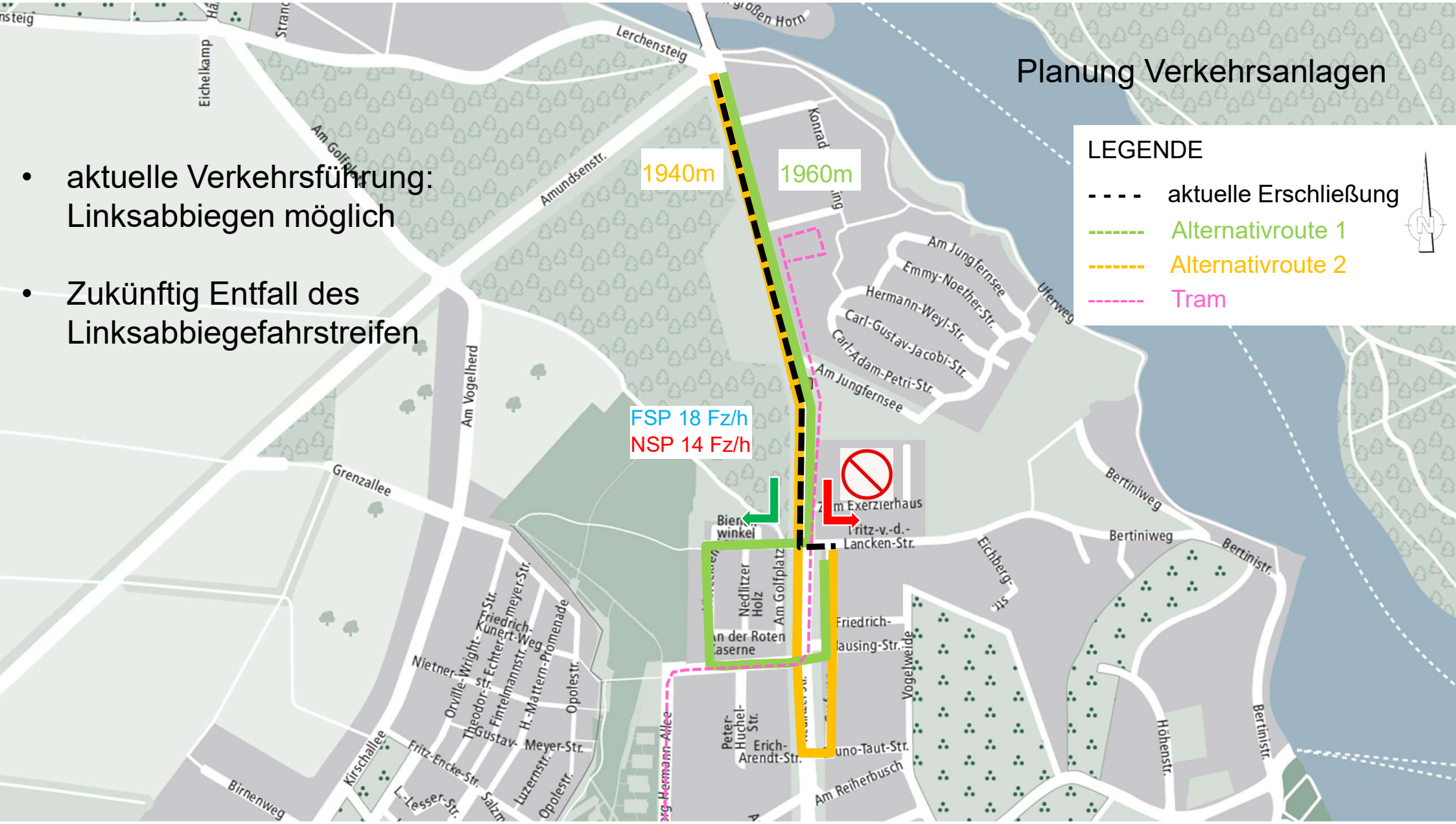


Planung Verkehrsanlagen

- aktuelle Verkehrsführung:
Linksabbiegen möglich
- Zukünftig Entfall des
Linksabbiegefahrstreifen

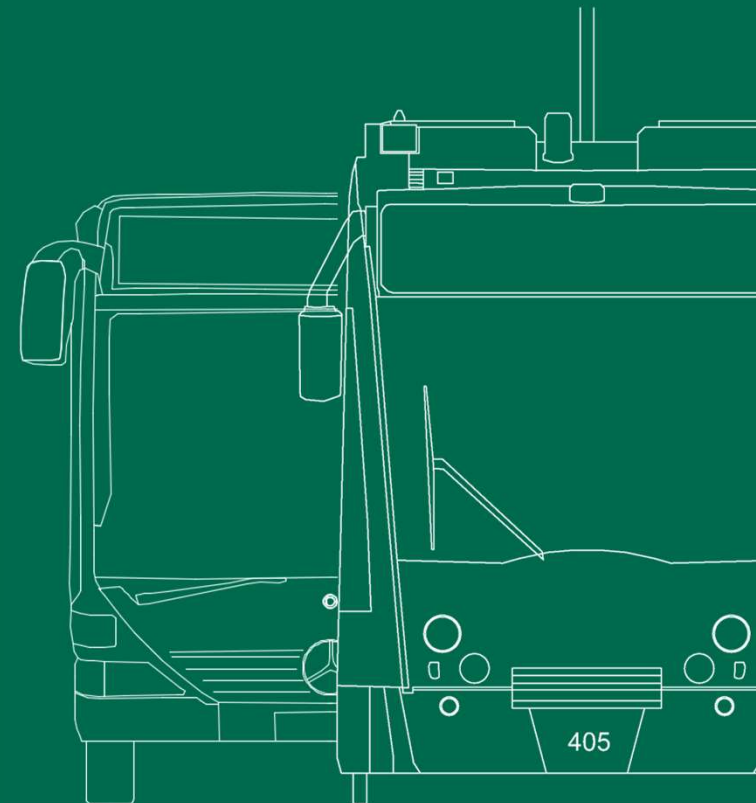
LEGENDE

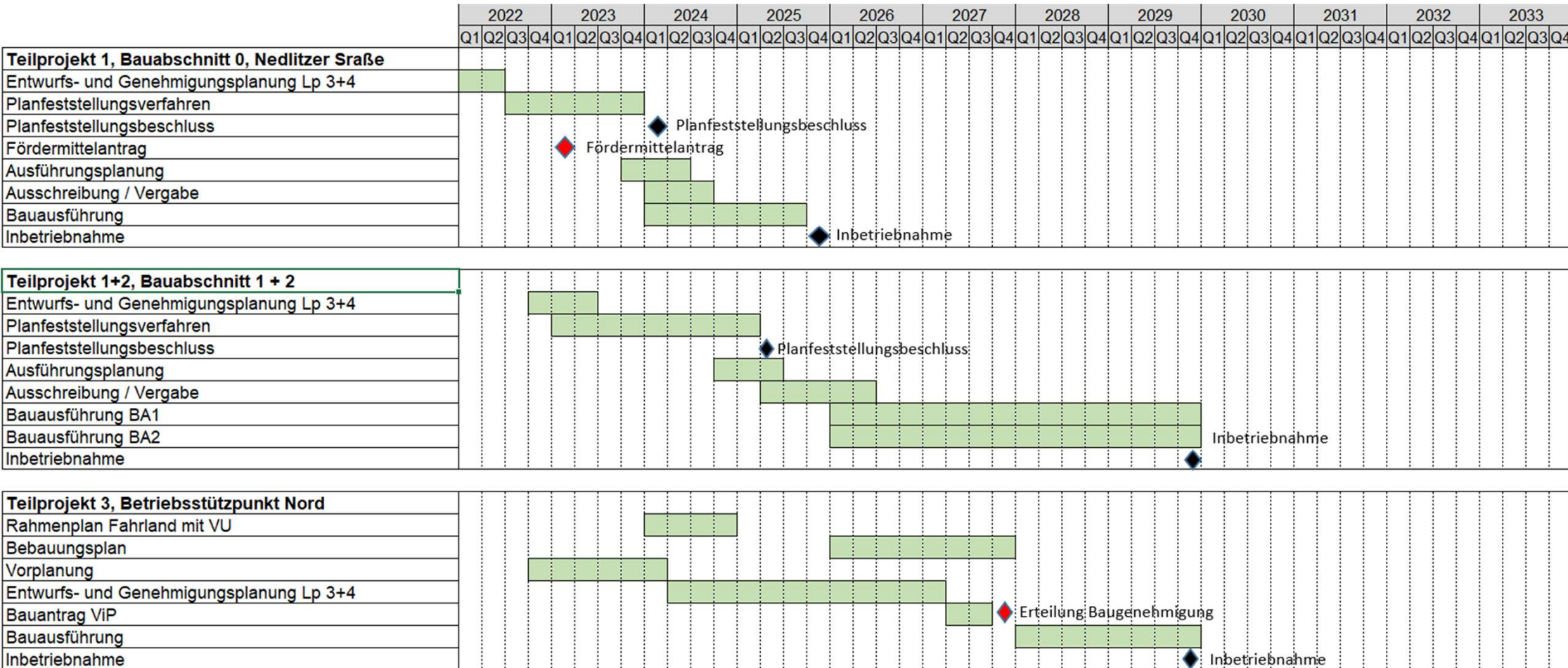
- - - - - aktuelle Erschließung
- Alternativroute 1
- Alternativroute 2
- Tram



TO 3

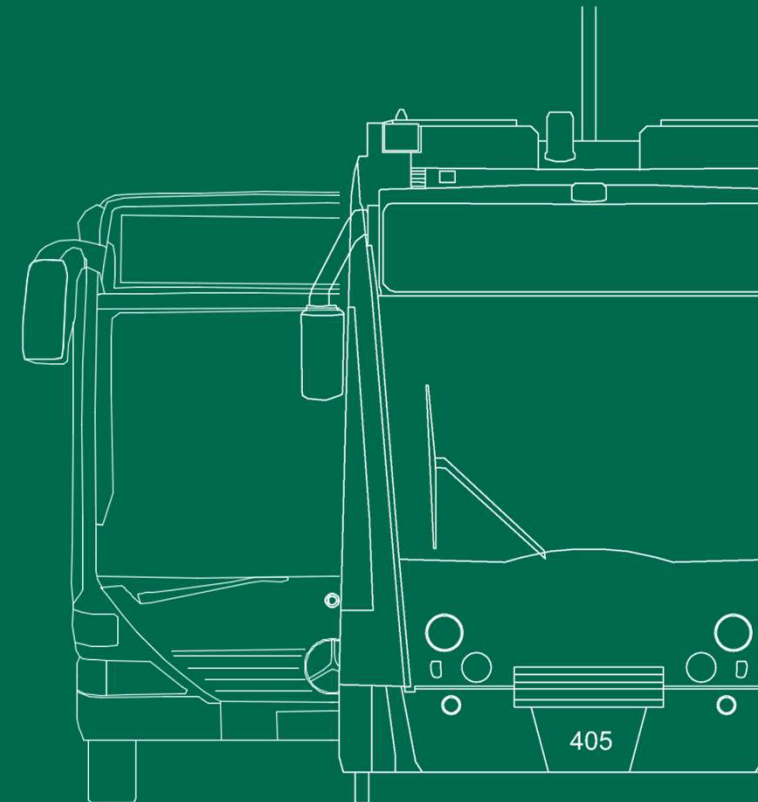
Zeitplan



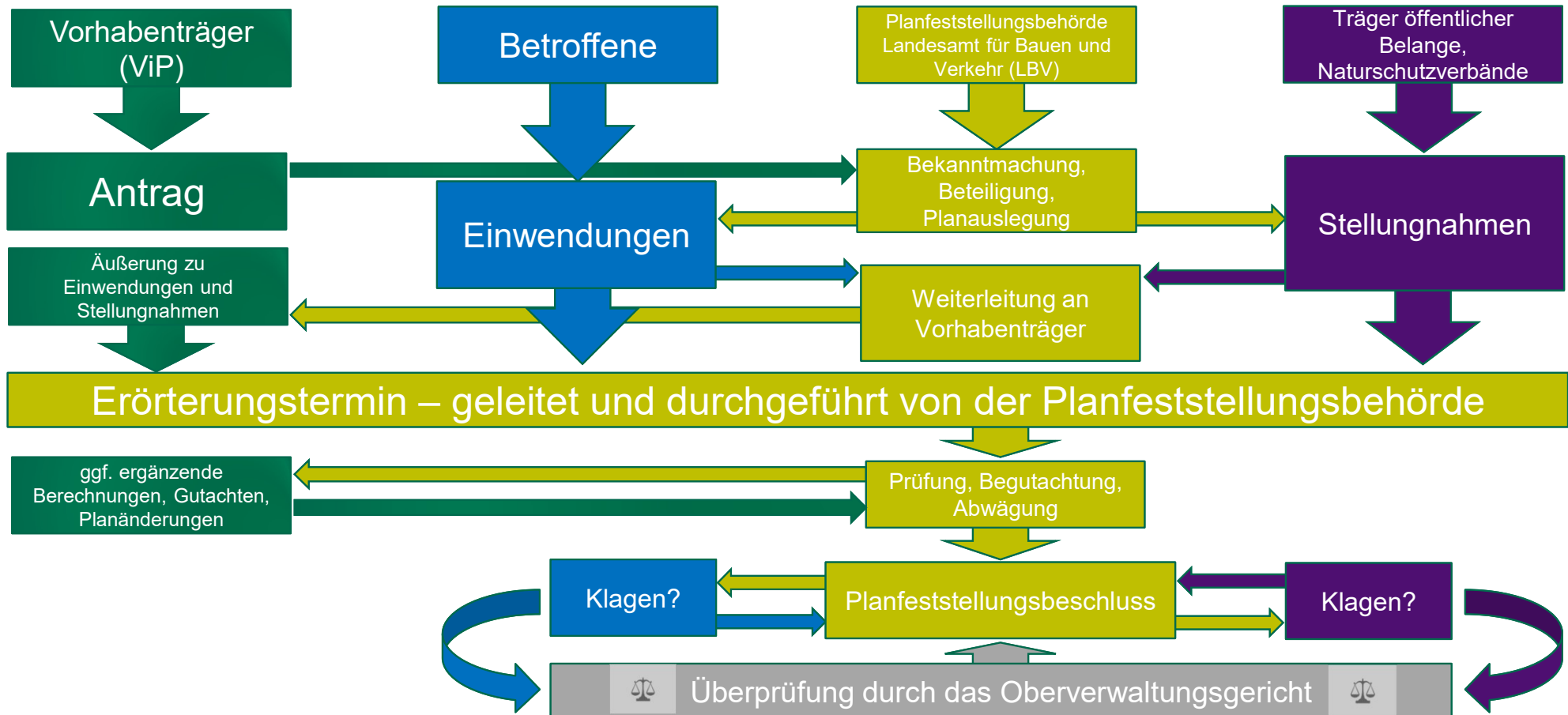


TO 4

Musterablauf PFV



Ablauf Planfeststellungsverfahren



Ablauf Planfeststellungsverfahren

Quellen: Verwaltungsverfahrensgesetz für das Land Brandenburg (VwVfGBbg),
Landesamt für Bauen und Verkehr (LBV), <https://lbv.brandenburg.de/685.htm>

- ViP beantragt beim LBV die Durchführung des Planfeststellungsverfahrens.
- LBV veranlasst öffentliche Auslegung der Planung durch die LHP
- Stellungnahmen von Trägern öffentlicher Belange ein, deren Aufgabenbereich durch das Vorhaben berührt wird sowie Einwendungen von Betroffenen.
- LBV erörtert gemeinsam mit ViP und allen Betroffenen die eingegangenen Stellungnahmen in einem öffentlichen Erörterungstermin.
- LBV erarbeitet die Verwaltungsentscheidung, den Planfeststellungsbeschluss.
- Planfeststellungsbeschluss wird mit einer Rechtsbehelfserklärung der ViP und den betroffenen zugestellt und in der LHP ausgelegt
- Klagemöglichkeit durch Träger öffentlicher Belange und Betroffener vor dem Obergericht

Planänderungen während des Planfeststellungsverfahrens

Quellen: Verwaltungsverfahrensgesetz für das Land Brandenburg (VwVfGBbg),
Landesamt für Bauen und Verkehr (LBV), <https://lbv.brandenburg.de/685.htm>

- Verfahren ermöglicht die Überarbeitung bzw. Ergänzung der Planunterlagen, z.B. weil Belange nicht ausreichend betrachtet wurden.
- erneute öffentliche Auslegung der Planung (nur bei umfangreichen Änderungen)
- erneute Einholung von Stellungnahmen zur Planänderung von allen neu oder anders Betroffenen
- erneute Erörterung der eingegangenen Stellungnahmen mit von der Änderung Betroffenen
- erneute Verwaltungsentscheidung seitens des LBV

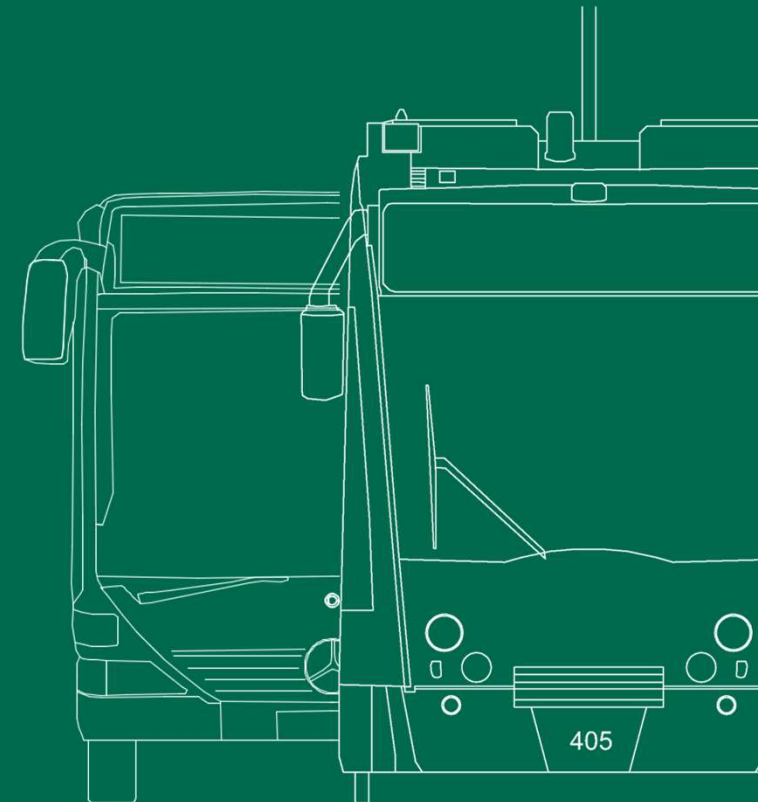
Rechtswirkung eines Planfeststellungsbeschlusses

Quellen: Verwaltungsverfahrensgesetz für das Land Brandenburg (VwVfGBbg),
Landesamt für Bauen und Verkehr (LBV), <https://lbv.brandenburg.de/685.htm>

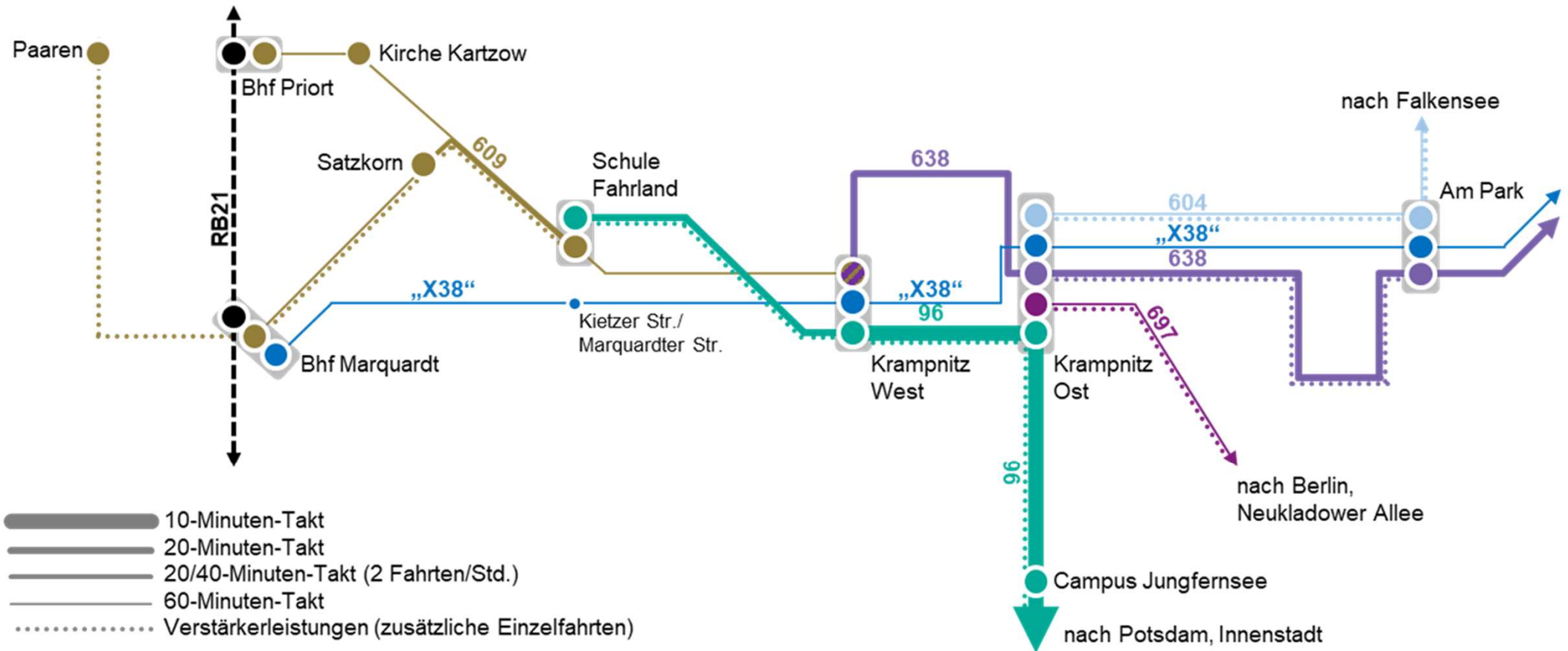
- Feststellung der Zulässigkeit des beantragten Vorhabens im Bereich Straßen- oder Schieneninfrastruktur einschließlich notwendiger Folgemaßnahmen an anderen Anlagen im Hinblick auf alle von ihm berührten öffentlichen und privaten Belange
- Ausschluss von Ansprüchen auf Unterlassung des Vorhabens, auf Beseitigung oder Änderung der Anlagen oder auf Unterlassung ihrer Benutzung sofern Planfeststellungsbeschluss unanfechtbar (nach Ablauf der Klagefrist)
- keine Regelung von Entschädigungsdetails wie die Höhe der Entschädigung von individuellen Betroffenen
 - gesondertes Entschädigungsverfahren ohne Beteiligung der Öffentlichkeit über Enteignungsbehörde des Ministerium des Innern und für Kommunales (MIK)

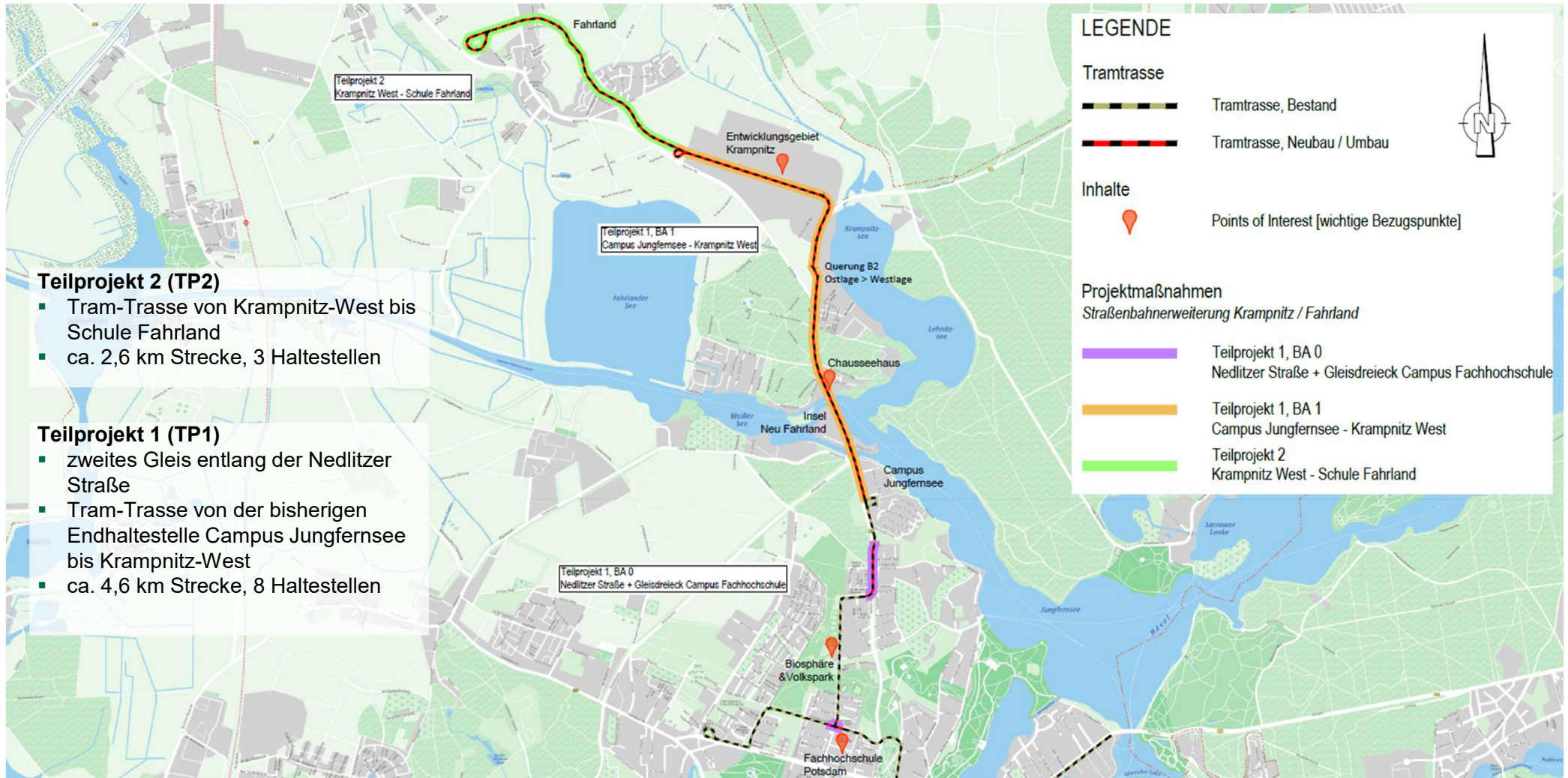
Vielen Dank für Ihre Aufmerksamkeit

...und bleiben sie gesund!



Backkino





TP 1: Campus Jungfernsee – Krampnitz West

Nedlitzer Straße [BA 0]

- Zweigleisiger Ausbau
- eigenes Genehmigungsverfahren

Hst Campus Jungfernsee

- Neue Haltestelle an Streckengleis
- Beibehaltung Wendeschleife

Nedlitzer Südbrücke

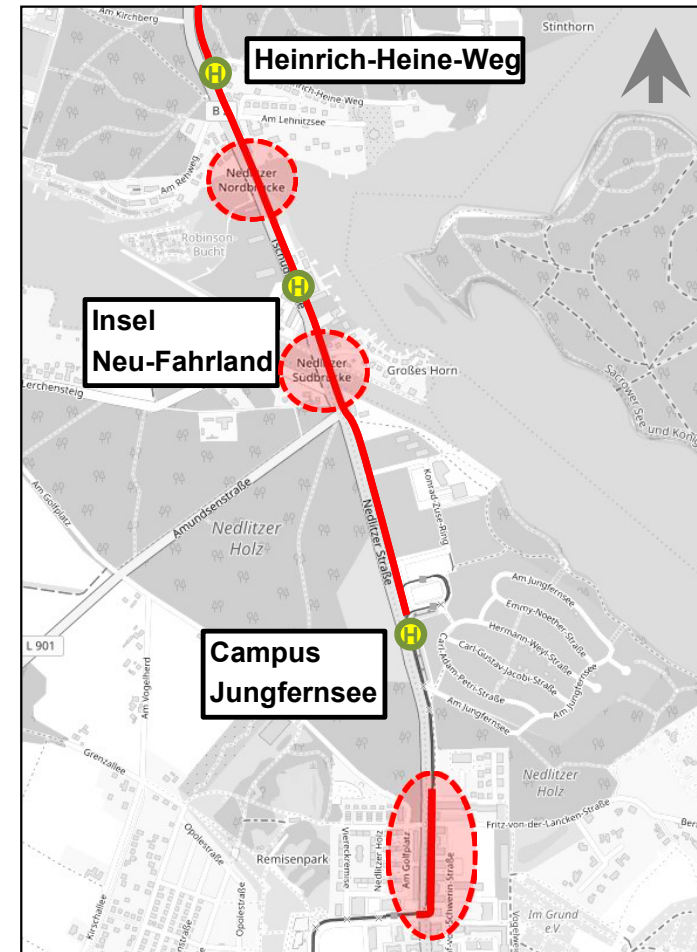
- Neubau zweigleisige Straßenbahnbrücke

Nedlitzer Nordbrücke

- Neubau zweigleisige Straßenbahnbrücke

Hst Heinrich-Heine-Weg

- B+R-Anlage



TP 1: Campus Jungfernsee – Krampnitz West

Hst Hannoversche Straße

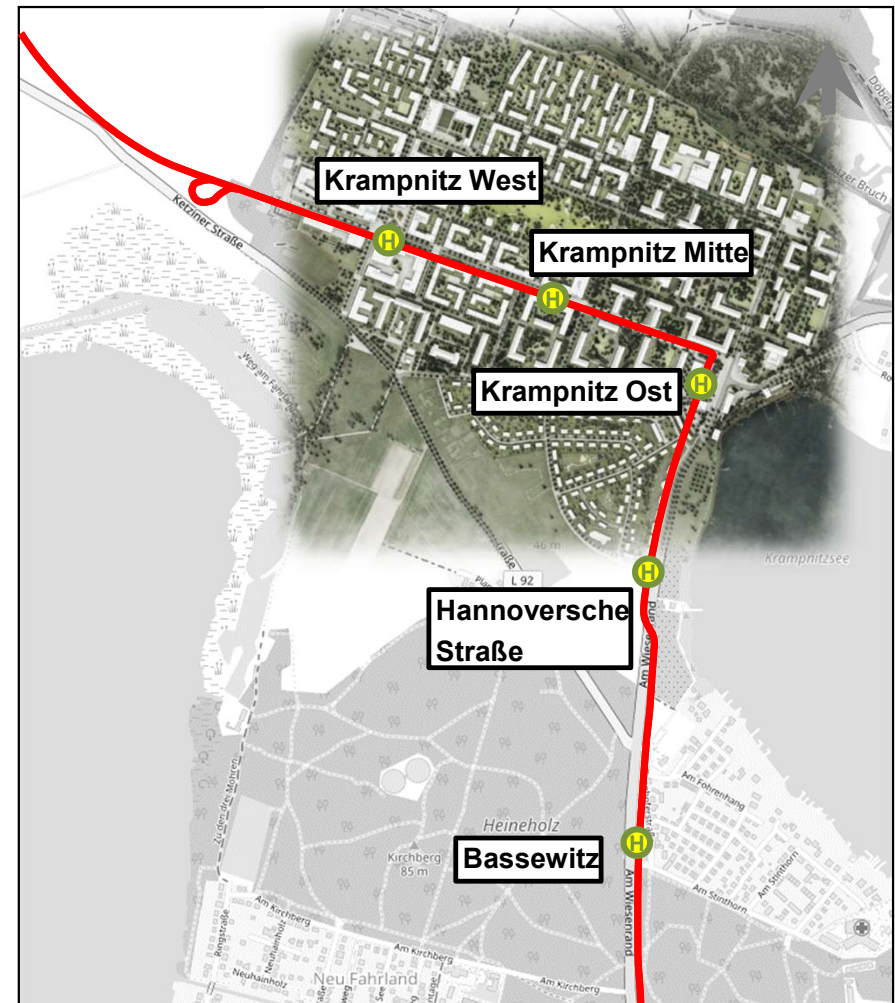
- P+R-Anlage

Hst Krampnitz Ost

- Busverknüpfung am Bahnsteig
 - 638 v/n Groß Glienicke/Spandau
 - 697 v/n Sacrow/Kladow
- B+R-Anlage

Hst Krampnitz West

- Umstieg auf Buslinien
 - 638 v/n Groß Glienicke/Spandau
 - 609 v/n Satzkorn/Marquardt
- B+R-Anlage
- Wendeschleife mit provisorischer P+R-Anlage für TP1



TP 2: Krampnitz West – Schule Fahrland

Hst Schule Fahrland

- Busverknüpfung
 - 609 v/n Satzkorn/Marquardt
- P+R-Anlage
- B+R-Anlage
- Wendeschleife

