



Verkehrsbetrieb
Stadtwerke
Potsdam



Info-Veranstaltung zum Planfeststellungsverfahren Nedlitzer Straße

27. Juni 2022

**Besser mobil.
Besser leben.**
www.potsdam.de/besser-mobil



Entwicklung der Region

Prognostizierte Bevölkerungsentwicklung 2016-2030



Landeshauptstadt
Potsdam

Bevölkerungswachstum (Prognose)

2016: 897.804

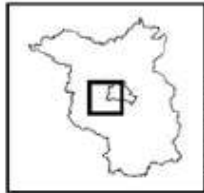
2030: 969.914

+72.137 Einwohner

Dieser Plan wurde erstellt im Maßstab: 1:170.000

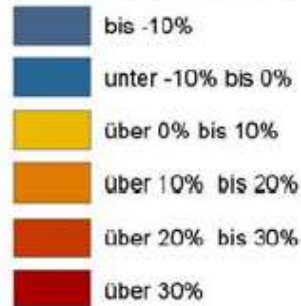
Geodaten: © GeoBasis-DE/LGB 2019

Statistische Daten: © Landesamt für Bauen und Verkehr;
Senatsverwaltung für Stadtentwicklung und Umwelt;
Amt für Statistik Berlin-Brandenburg

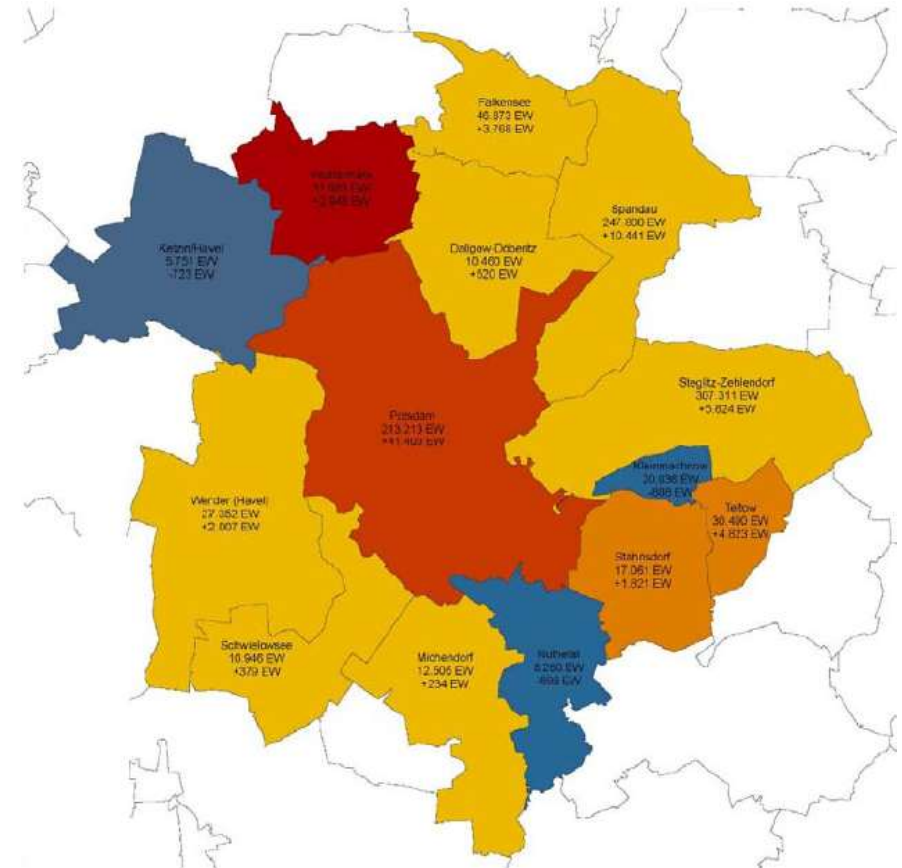


Fachbereich Stadtplanung und Stadterneuerung
Bereich Stadtentwicklung
14461 Potsdam
E-Mail: Stadtentwicklung@Rathaus.Potsdam.de
www.potsdam.de/stadtentwicklung
Stand: 14.05.2019

Prozentuale Veränderung



Gemeinde/Stadt/Bezirk
Einwohner 2030
Entwicklung 2016 zu 2030 (absolut)



Zielstellung

Gesamtstädtische Ziele für die LH Potsdam

Umweltgerechte Mobilität

Die Landeshauptstadt Potsdam sorgt für eine umweltgerechte Mobilität unter den Bedingungen einer wachsenden Stadt.

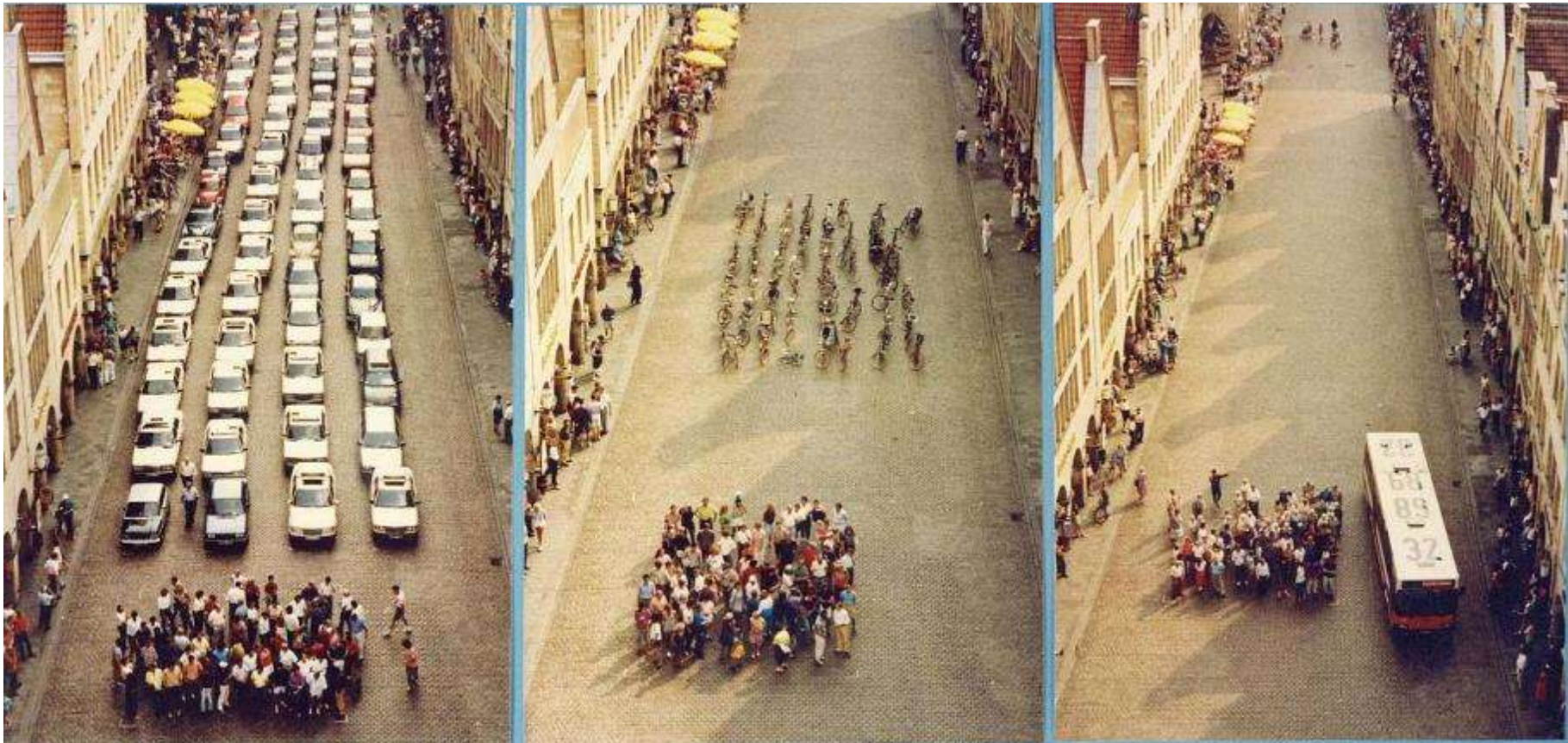
- Die umweltgerechten Verkehrsmittel (ÖPNV, Radverkehr und Fußgänger) werden vorrangig als attraktive Alternative zum motorisierten Individualverkehr weiter ausgebaut und durch eine aktive Öffentlichkeitsarbeit beworben.
- Eine integrierte Stadtentwicklung und ein vernetztes Verkehrsmanagement sorgen für eine optimale Ausnutzung der vorhandenen Infrastruktur und tragen zur Verringerung von Alltagsverkehr auf den Straßen bei.
- Verkehrswege werden so instandgehalten, dass sie dauerhaft, sicher und barrierefrei nutzbar sind.

Zielstellung

Planerischer Ansatz der weiteren Verkehrsentwicklung



Landeshauptstadt
Potsdam



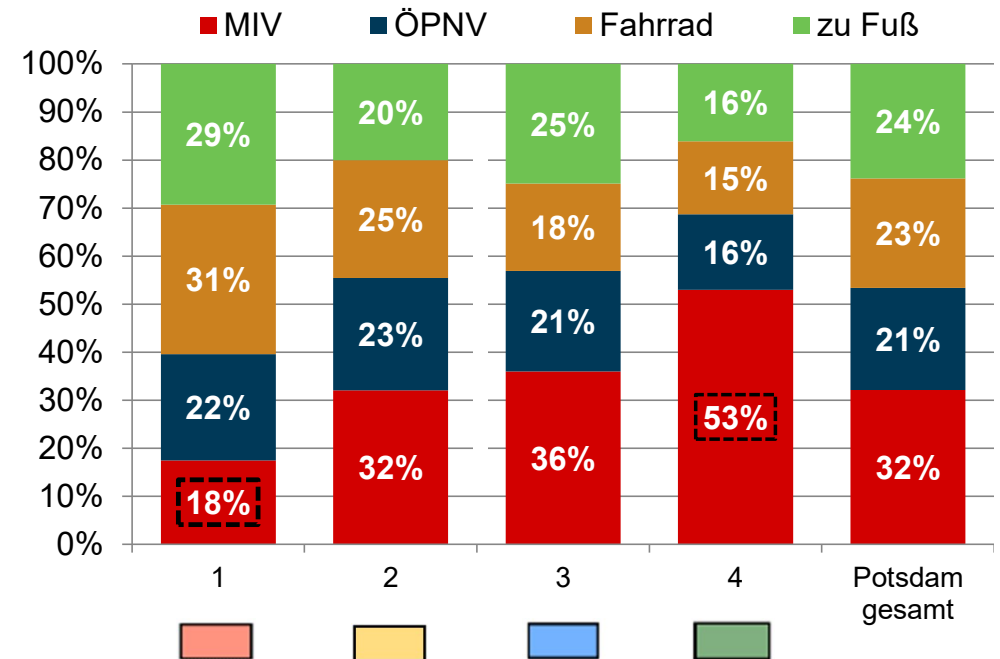
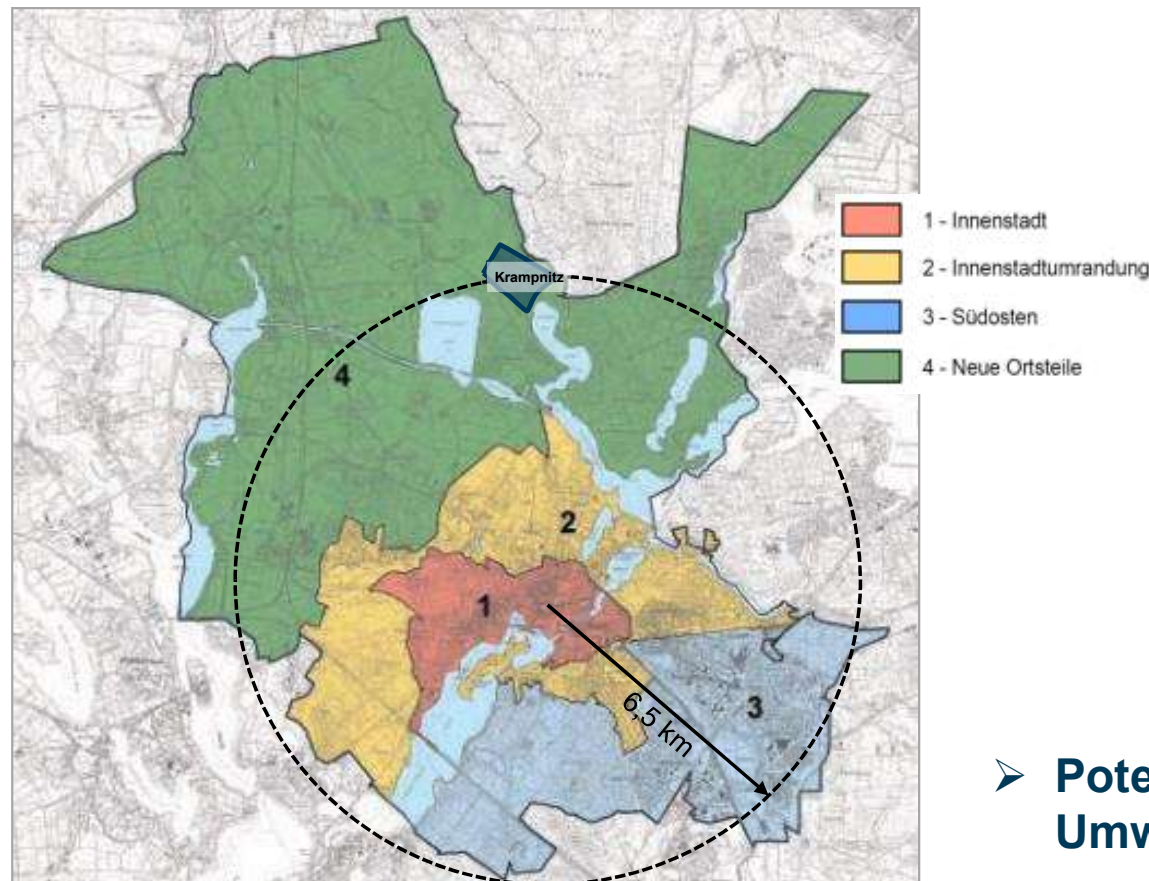
Bildquelle: Stadtwerke Münster GmbH

Allgemeine Rahmenbedingungen

Verkehrsmittelwahl aller Wege (SrV- Kenndaten 2018)



Landeshauptstadt
Potsdam



➤ **Potenzial zur Verlagerung von Wegen auf den Umweltverbund im Potsdamer Norden am größten.**

Attraktivitätssteigerung des Potsdamer ÖPNV

gemäß Nahverkehrsplan (NVP) 2019 für die Landeshauptstadt Potsdam



Landeshauptstadt
Potsdam

- **Umsetzung Buskonzept für den Nordwesten**
u.a. mit neuen Tangentialverbindungen
(Start im April 2022 erfolgt)
- **Mobilitätsdrehscheibe Marquardt**
- **Busspur in der Potsdamer Straße**
- **Busvorlaufbetrieb Krampnitz**
Sicherstellung durch SVV-Beschluss im Dez. 2021
 - > Beschaffung von 3 zusätzlichen Straßenbahnen für Taktverdichtung auf der Tramlinie 96
 - > Kapazitätserweiterungen auf dem Betriebshof der ViP
 - > Zweigleisiger Ausbau Nedlitzer Straße





Landeshauptstadt
Potsdam

Herzlichen Dank
für Ihre Aufmerksamkeit!

Besser mobil.
Besser leben.
www.potsdam.de/besser-mobil

