



Verkehrsbetrieb
Stadtwerke
Potsdam



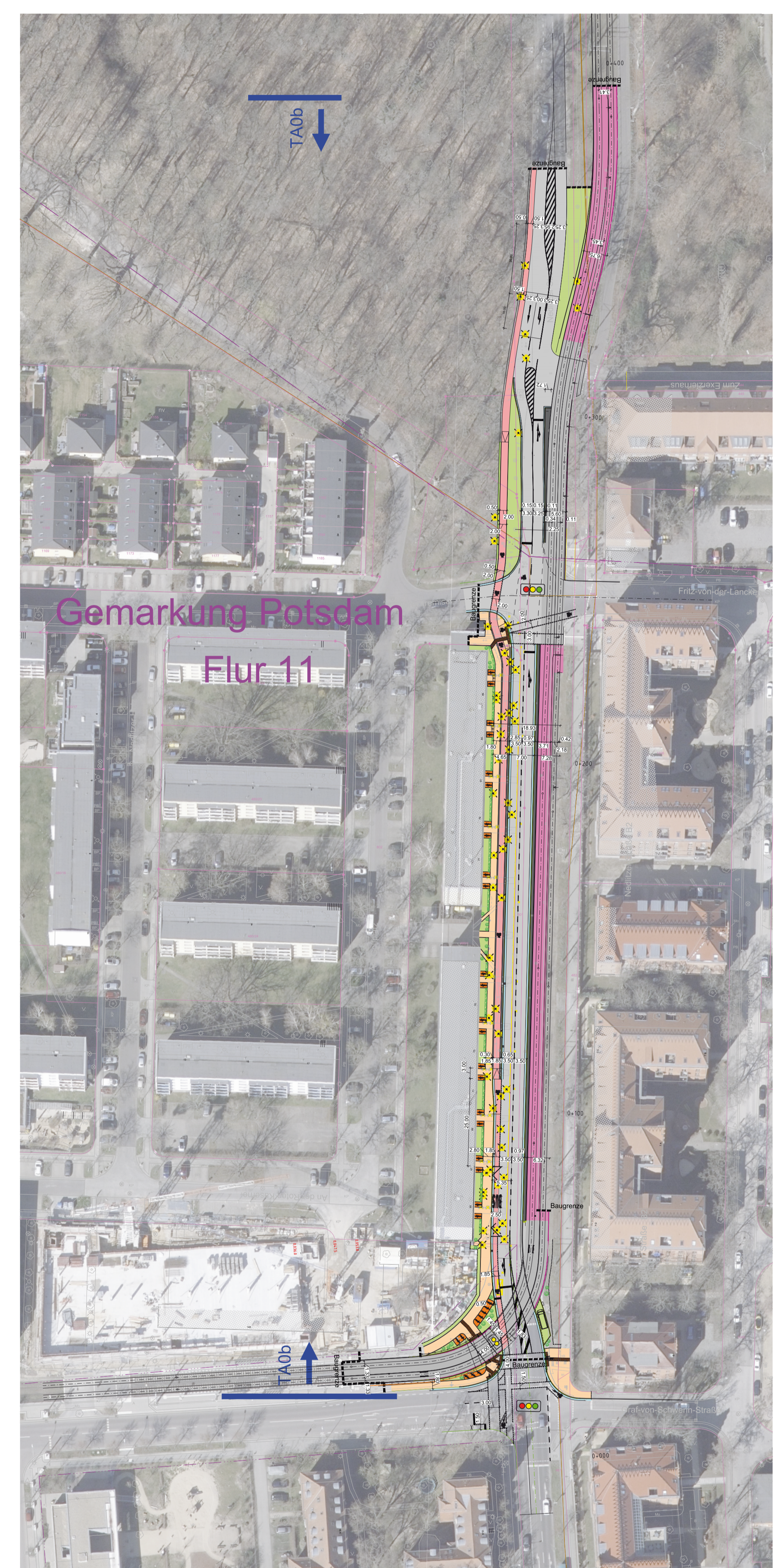
Zweigleisiger Ausbau im Bereich Nedlitzer Straße

Teilprojekt 1 · Bauabschnitt 0

- Zwischen Kreuzung Georg-Hermann-Allee und Zum Exerzierhaus zweigleisiger Ausbau der Straßenbahnstrecke auf einer Länge von ca. 400 Meter
- Verschiebung des Straßenraumes nach Westen

Ziel

- Verdichtung der Fahrten auf der Linie **Tram 96**
 - für den Busvorlaufbetrieb
 - für die Straßenbahnerweiterung nach Krampnitz/Fahrland, Linie **Tram 96** im 5-Minutentakt (Hauptverkehrszeit)
- Sicherstellung hohe Leistungsfähigkeit, Pünktlichkeit und Zuverlässigkeit



Stand Februar 2022



TRAM 96

Besser mobil